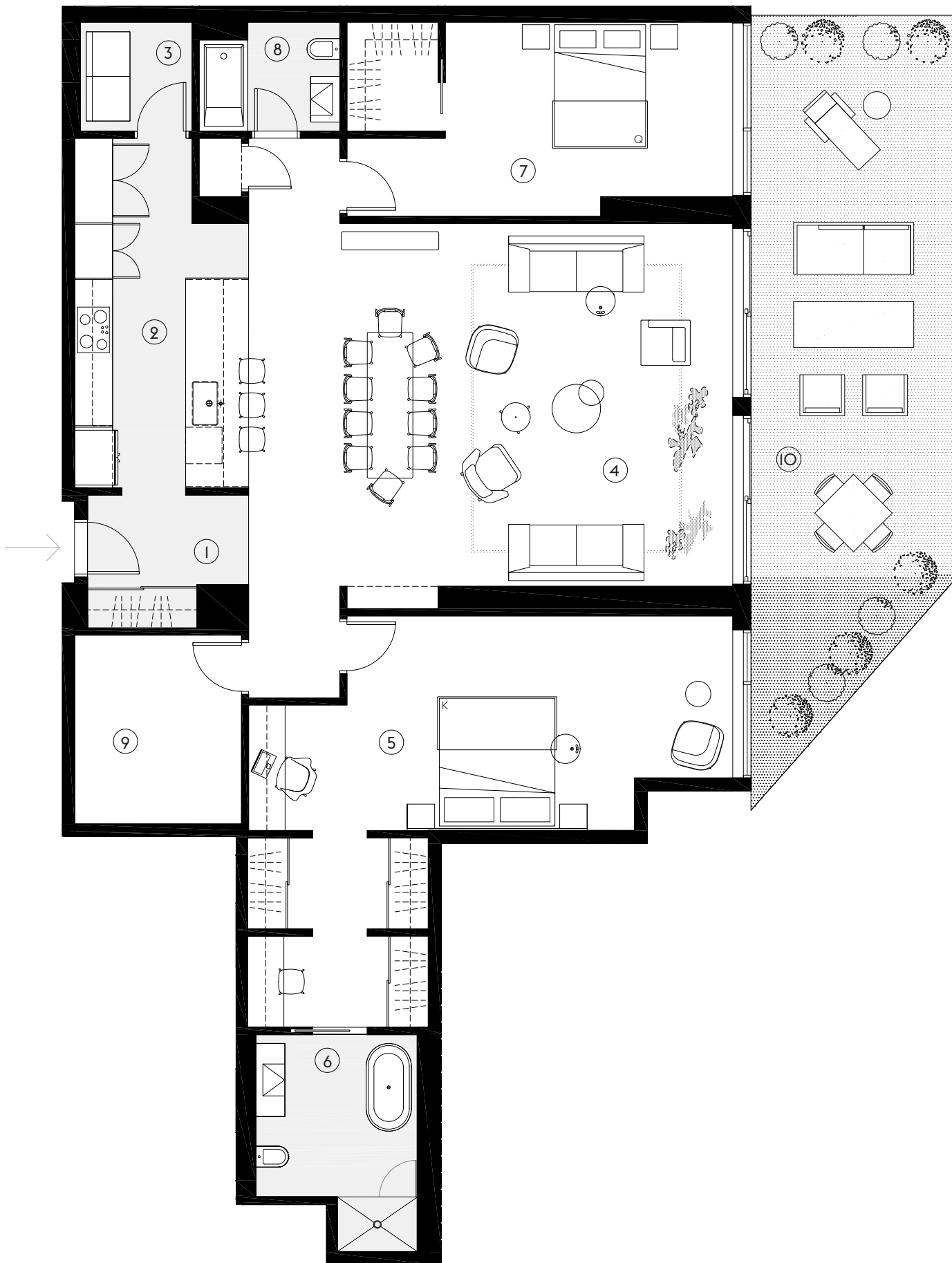


MAISONS  
OUTREMONT

Unité 103

Type 2 chambres



ÉTAGE  
1<sup>er</sup>

SURFACE  
1919 pi<sup>2</sup>

① VESTIBULE  
4'-11" X 8'-10"

② CUISINE  
14'-6" X 9'-6"

③ BUANDERIE  
6'-0" X 6'-2"

④ SÉJOUR ET S.A.M.  
19'-11" X 27'-1"

⑤ CHAMBRE I  
11'-9" X 21'-9"

⑥ SALLE DE BAIN I  
11'-11" X 8'-10"

⑦ CHAMBRE 2  
10'-8" X 16'-4"

⑧ SALLE DE BAIN 2  
6'-0" X 7'-9"

⑨ RANGEMENT  
10'-4" X 9'-2"

⑩ LOGGIA  
37'-1" X 11'-5"

La superficie brute des logements et les dimensions des pièces sont approximatives et peuvent être modifiées sans préavis. Les puits mécaniques ainsi que les éléments structuraux sont sujets à modifications. La superficie brute des logements n'inclut pas celle des balcons et/ou terrasses. L'aménagement intérieur des logements ne figure qu'à titre indicatif seulement.

ÉTAGE  
I

