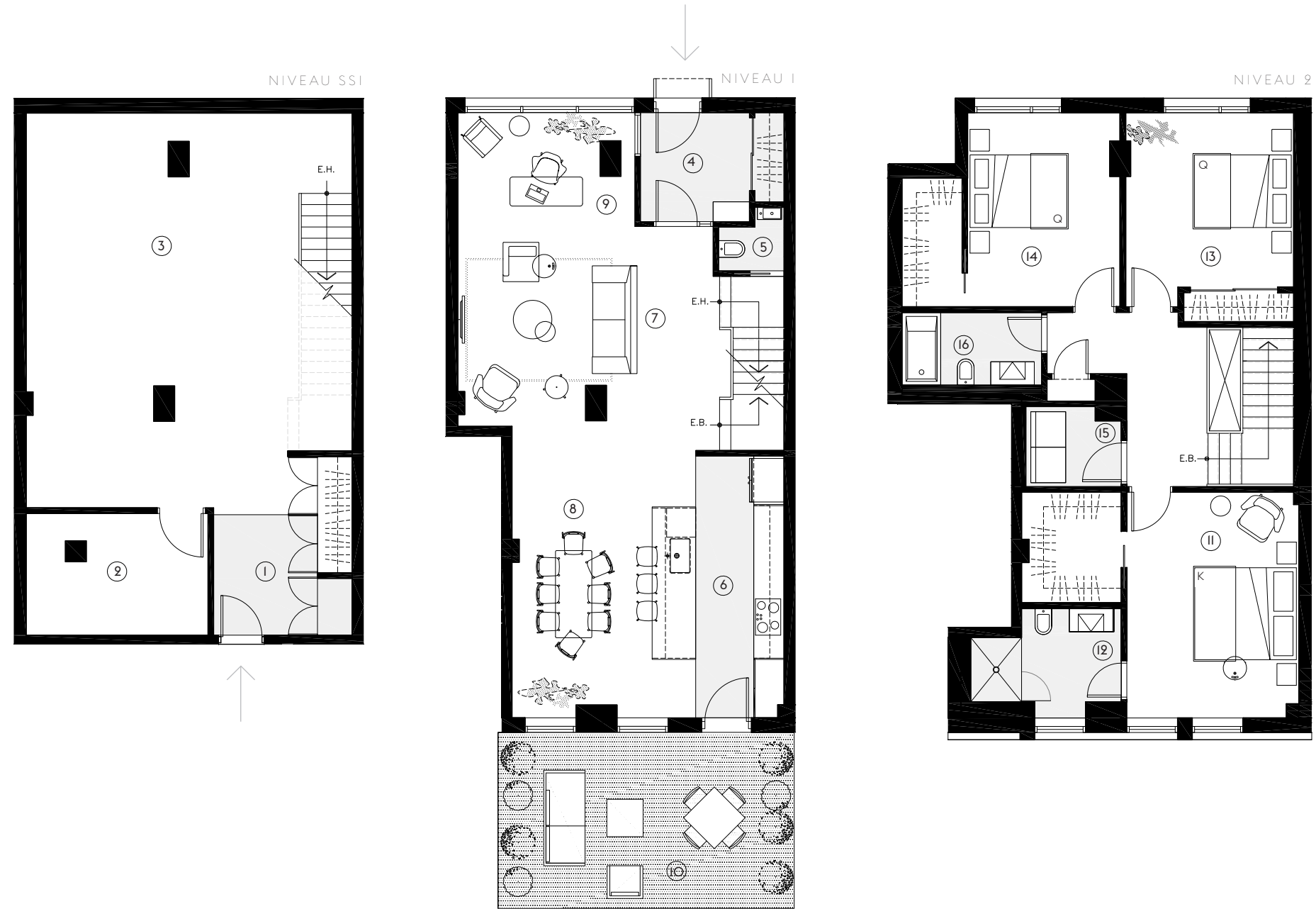


MAISONS
OUTREMONT

Townhouse B
Type 3 chambres

| |
|--|
| ÉTAGE SSI-1 ^{er} -2 ^e |
| SURFACE SSI 853 pi ² |
| SURFACE 1 ^{er} 958 pi ² |
| SURFACE 2 ^e 1072 pi ² |
| SURFACE TOTALE 2863 pi ² |



| NIVEAU SSI | NIVEAU 1 | NIVEAU 2 | ÉTAGES SSI-1-2 |
|---|---|---|---|
| <p>① VESTIBULE SSI 8'-9" X 7'-2"</p> <p>② RANGEMENT 8'-4" X 12'-6"</p> <p>③ SALLE FAMILIALE 27'-2" X 18'-0"</p> | <p>④ VESTIBULE 1^{er} 7'-6" X 7'-6"</p> <p>⑤ WC 3'-0" X 4'-6"</p> <p>⑥ CUISINE 18'-0" X 9'-1"</p> <p>⑦ SÉJOUR 15'-10" X 13'-4"</p> <p>⑧ SALLE À MANGER 18'-0" X 9'-8"</p> <p>⑨ BUREAU 7'-10" X 12'-2"</p> | <p>⑩ TERRASSE 12'-1" X 20'-5"</p> <p>⑪ CHAMBRE 1 15'-7" X 11'-10"</p> <p>⑫ SALLE DE BAIN 1 6'-5" X 10'-4"</p> <p>⑬ CHAMBRE 2 12'-0" X 11'-7"</p> <p>⑭ CHAMBRE 3 13'-4" X 10'-6"</p> <p>⑮ BUANDERIE 5'-6" X 6'-7"</p> <p>⑯ SALLE DE BAIN 2 5'-0" X 9'-7"</p> | <p>La superficie brute des logements et les dimensions des pièces sont approximatives et peuvent être modifiées sans préavis. Les puits mécaniques ainsi que les éléments structuraux sont sujets à modifications. La superficie brute des logements n'inclut pas celle des balcons et/ou terrasses. L'aménagement intérieur des logements ne figure qu'à titre indicatif seulement.</p> <p>CÔTE DU VÉSINET</p> <p>CHEMIN DE LA CÔTE-SAINTÉ-CATHERINE</p> <p>AVENUE SPRINGGROVE</p> |