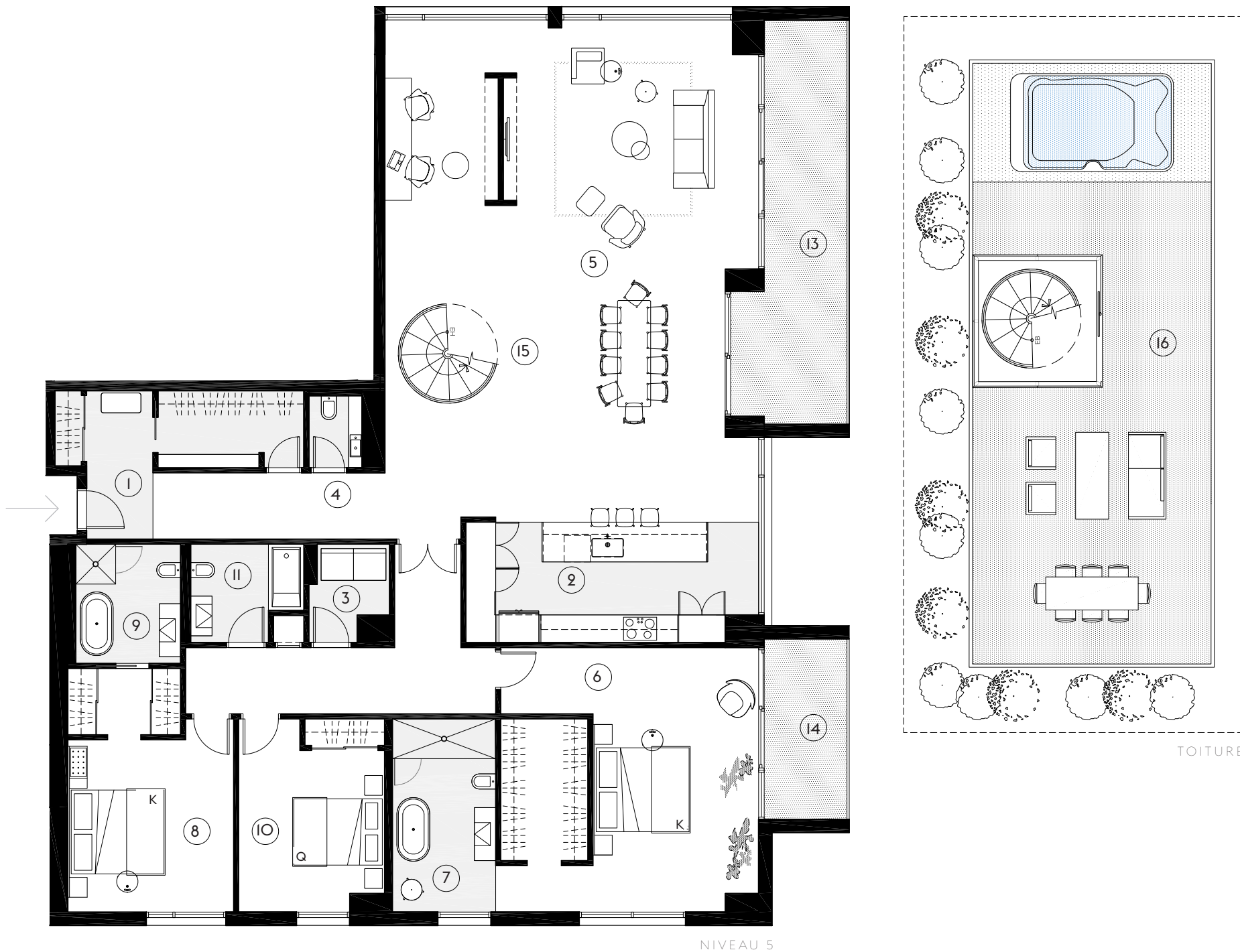


Penthouse 505

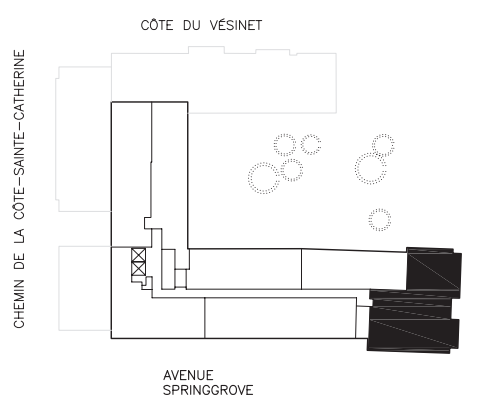
Type 3 chambres



ÉTAGE
5^e-6^e

SURFACE
3007 pi²

ÉTAGES
5-6



La superficie brute des logements et les dimensions des pièces sont approximatives et peuvent être modifiées sans préavis. Les puits mécaniques ainsi que les éléments structuraux sont sujets à modifications. La superficie brute des logements n'inclut pas celle des balcons et/ou terrasses. L'aménagement intérieur des logements ne figure qu'à titre indicatif seulement.

- | | |
|---------------------------------------|-------------------------------------|
| 1 VESTIBULE
5'-0" X 11'-2" | 9 SALLE DE BAIN 2
7'-11" X 9'-0" |
| 2 CUISINE
22'-1" X 9'-1" | 10 CHAMBRE 3
11'-0" X 12'-2" |
| 3 BUANDERIE
6'-1" X 7'-5" | 11 SALLE DE BAIN 3
8'-6" X 7'-5" |
| 4 WC
4'-0" X 5'-5" | 12 BUREAU
8'-7" X 10'-0" |
| 5 SÉJOUR - S.A.M.
19'-5" X 37'-11" | 13 LOGGIA 1
8'-11" X 30'-6" |
| 6 CHAMBRE 1
12'-6" X 20'-0" | 14 LOGGIA 2
6'-5" X 13'-7" |
| 7 SALLE DE BAIN 1
7'-10" X 14'-7" | 15 ACCÈS TERRASSE
8'-4" X 8'-4" |
| 8 CHAMBRE 2
12'-6" X 13'-0" | 16 TERRASSE TOIT
18'-7" X 46'-0" |