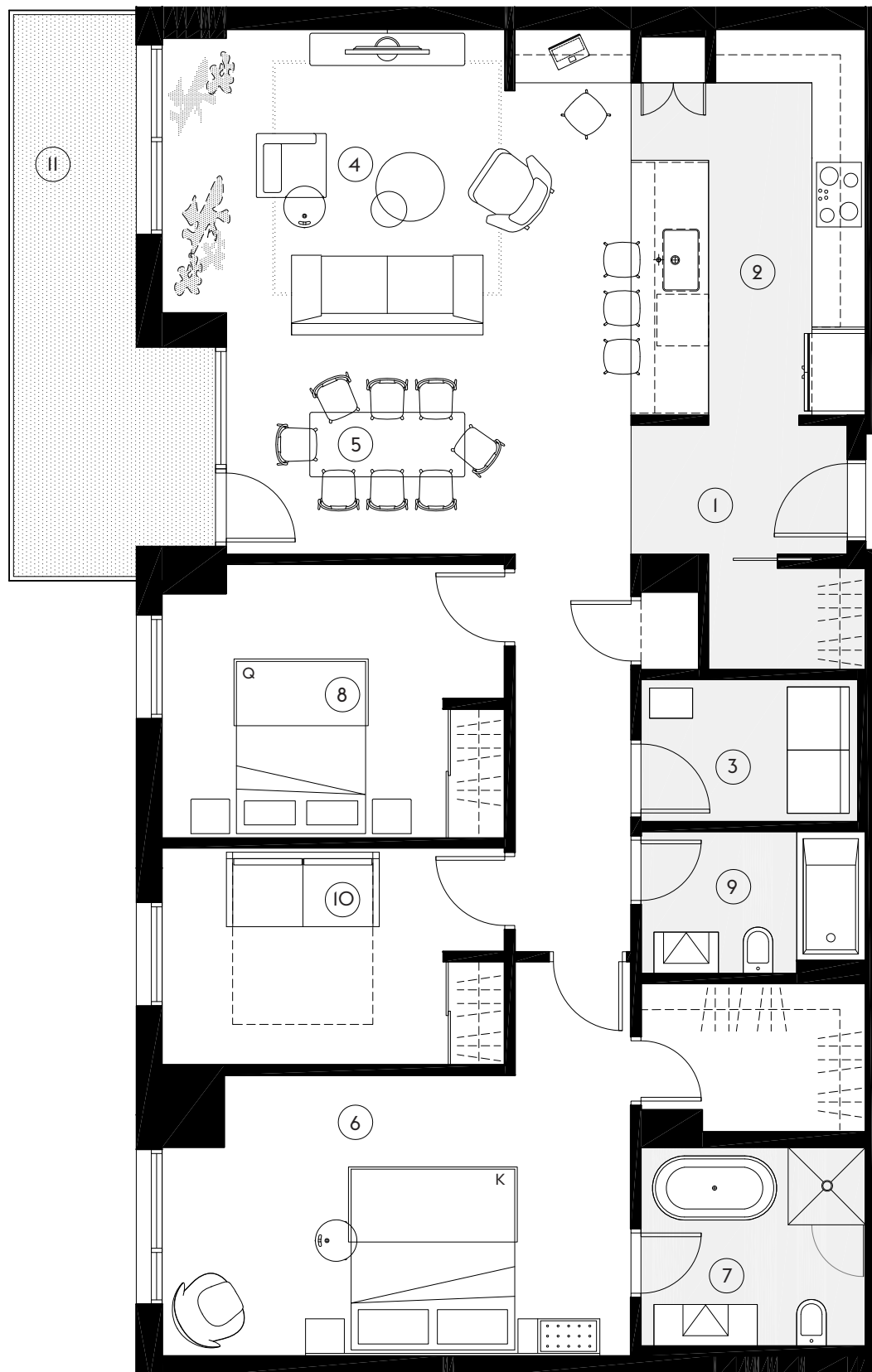


Unité 415

Type 3 chambres

ÉTAGE
4^e

SURFACE
1466 pi²



1 VESTIBULE
5'-0" X 8'-5"

2 CUISINE
14'-11" X 9'-1"

3 BUANDERIE
5'-6" X 8'-5"

4 SÉJOUR
11'-11" X 18'-2"

5 SALLE À MANGER
8'-6" X 15'-8"

6 CHAMBRE 1
10'-11" X 18'-2"

7 SALLE DE BAIN 1
7'-8" X 8'-8"

8 CHAMBRE 2
10'-7" X 10'-11"

9 SALLE DE BAIN 2
5'-6" X 8'-8"

10 CHAMBRE 3 - BUR.
8'-5" X 10'-11"

II TERRASSE
22'-1" X 8'-0"

La superficie brute des logements et les dimensions des pièces sont approximatives et peuvent être modifiées sans préavis. Les puits mécaniques ainsi que les éléments structuraux sont sujets à modifications. La superficie brute des logements n'inclut pas celle des balcons et/ou terrasses. L'aménagement intérieur des logements ne figure qu'à titre indicatif seulement.

ÉTAGE
4

