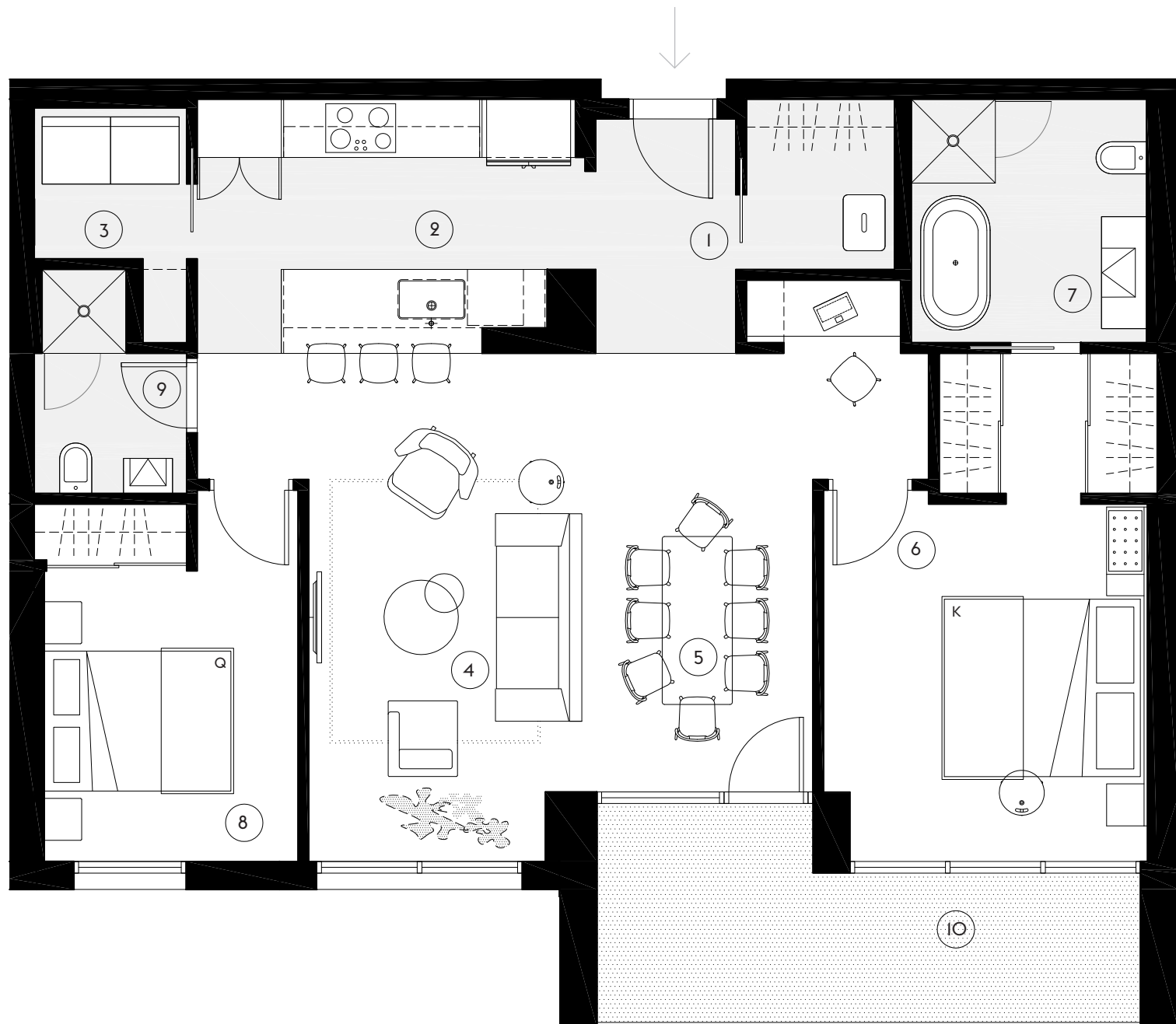


Unité 315

Type 2 chambres

ÉTAGE
3^e
SURFACE
1137 pi²



① VESTIBULE
5'-0" X 8'-5"

② CUISINE
13'-6" X 9'-1"

③ BUANDERIE
5'-5" X 5'-5"

④ SÉJOUR
9'-6" X 18'-2"

⑤ SALLE À MANGER
8'-6" X 15'-8"

⑥ CHAMBRE 1
11'-7" X 12'-9"

⑦ SALLE DE BAIN 1
8'-5" X 8'-8"

⑧ CHAMBRE 2
9'-1" X 10'-5"

⑨ SALLE DE BAIN 2
5'-5" X 8'-0"

⑩ LOGGIA
19'-5" X 8'-0"

La superficie brute des logements et les dimensions des pièces sont approximatives et peuvent être modifiées sans préavis. Les puits mécaniques ainsi que les éléments structuraux sont sujets à modifications. La superficie brute des logements n'inclut pas celle des balcons et/ou terrasses. L'aménagement intérieur des logements ne figure qu'à titre indicatif seulement.

ÉTAGE
3

