

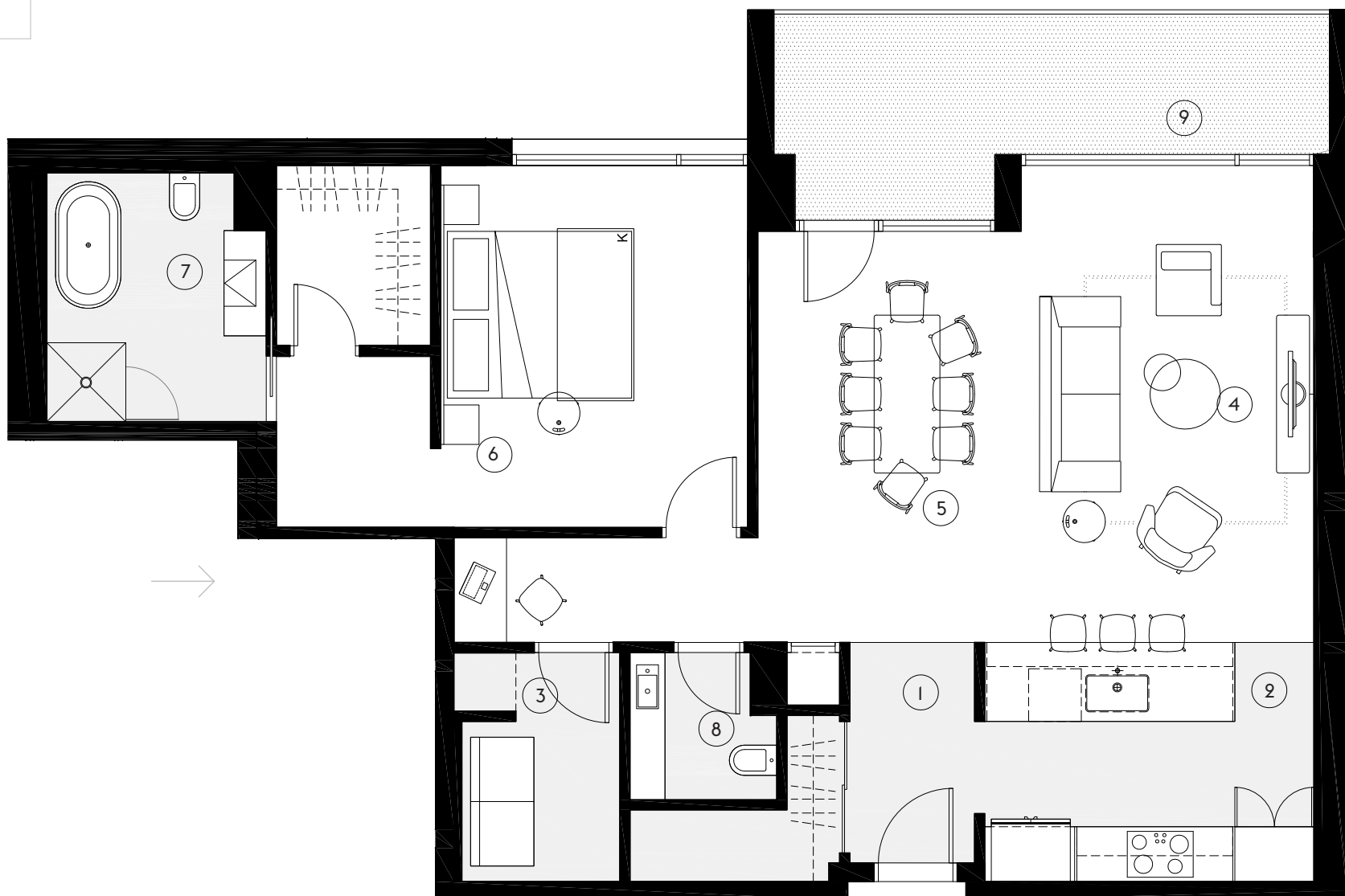
MAISONS  
OUTREMONT

Unité 204

Type 1 chambre

ÉTAGE  
2<sup>e</sup>

SURFACE  
1151 pi<sup>2</sup>



① VESTIBULE  
4'-9" X 8'-5"

② CUISINE  
12'-6" X 9'-1"

③ BUANDERIE  
6'-0" X 8'-8"

④ SÉJOUR  
11'-1" X 18'-1"

⑤ SALLE À MANGER  
10'-0" X 15'-7"

⑥ CHAMBRE  
11'-8" X 13'-9"

⑦ SALLE DE BAIN  
8'-11" X 9'-5"

⑧ WC  
5'-7" X 5'-7"

⑨ LOGGIA  
21'-1" X 8'-0"

6

La superficie brute des logements et les dimensions des pièces sont approximatives et peuvent être modifiées sans préavis. Les puits mécaniques ainsi que les éléments structuraux sont sujets à modifications. La superficie brute des logements n'inclut pas celle des balcons et/ou terrasses. L'aménagement intérieur des logements ne figure qu'à titre indicatif seulement.

ÉTAGE  
2

